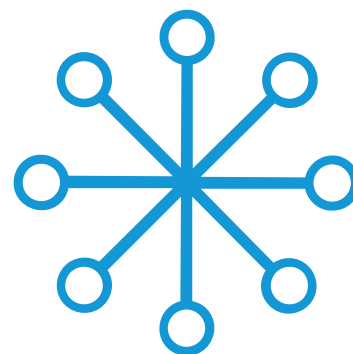


SCADA Center



Gestión operativa local y control de plantas fotovoltaicas a escala comercial.

Descripción

El SCADA Center permite la gestión operativa técnica in situ de plantas fotovoltaicas. Visualiza valores medidos localmente y en tiempo real y reacciona de forma rápida y eficiente en caso de errores. El sistema incorpora interfaces con data loggers y controladores lógicos programables, y el usuario puede activar actuadores y recibir inmediatamente feedback visual sobre el estado.

Características y paquetes disponibles

Característica	BASIC	MEDIUM	LARGE
Número de puntos de datos	8.000	65.000	130.000
Servidor		✓	
Ordenador en espera		opcional	
Clientes		opcional	
Servidor web		✓	
Archivo		✓	
Exportación		✓	
Panel de control de inicio		✓	
Información de planta		✓	
Alarmas		✓	
SLD eléctrico		✓	
SLD de comunicación		✓	
Análisis		✓	
Informes		opcional	
Control de rastreador		opcional	
Diseño del sitio		opcional	
Control de potencia		opcional	

Datos técnicos

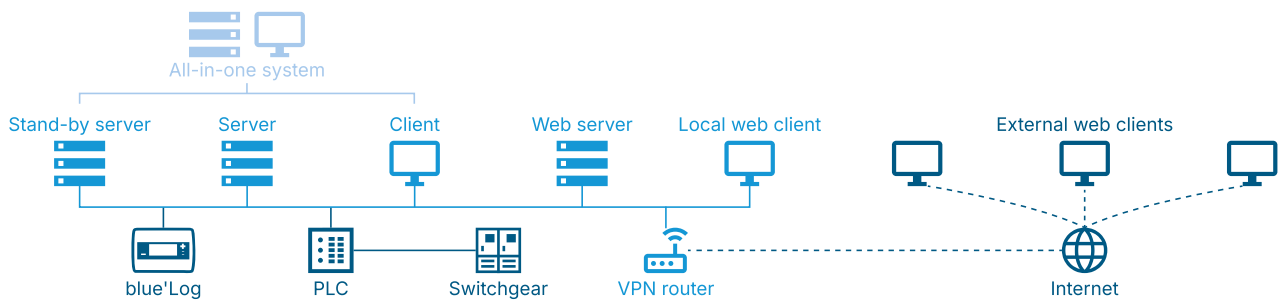
Hardware	<ul style="list-style-type: none"> • Rack de servidor de 19" • Servidor industrial (con compatibilidad para RAID 5) • Estaciones de trabajo y monitores para la sala de control in situ
Software	<ul style="list-style-type: none"> • Basado en la plataforma de visualización zenon de COPA-DATA • Sistema operativo Windows 11 o Windows Server



Interfaz

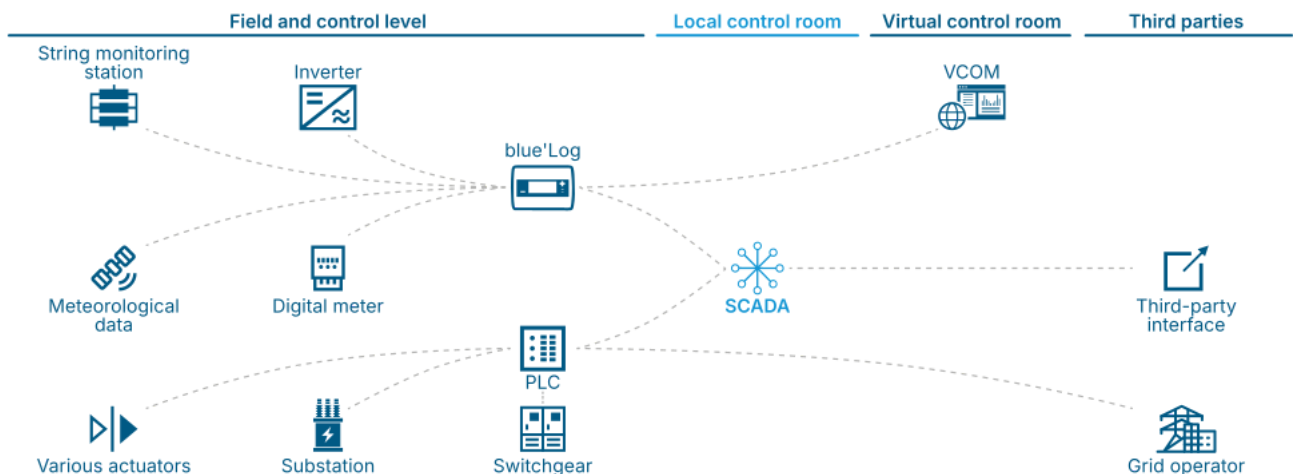
El SCADA Center incorpora de serie una interfaz Modbus y una interfaz con un controlador lógico programable (PLC). Pueden integrarse protocolos industriales líderes (como IEC 60870-5-101/-104, IEC 61850, DNP3, y OPC UA) según los requisitos del cliente.

Topología del sistema y concepto de acceso



Adquisición de datos

El SCADA Center puede utilizarse como solución autónoma o junto con VCOM.



Almacenamiento de datos

Todos los estados relativos y valores medidos se almacenan en un sistema de archivo multinivel.

Tasa de muestreo	Vida útil de los datos	Método de agregación
1 segundo ¹⁾	1 día	Datos brutos
1 minuto	1 semana	Media
15 minutos	3 meses	
1 hora	2 años	
1 mes	5 años	
1 año	20 años	

¹⁾ Tasa de muestreo en tiempo real solo disponible para un número limitado de puntos de datos.
