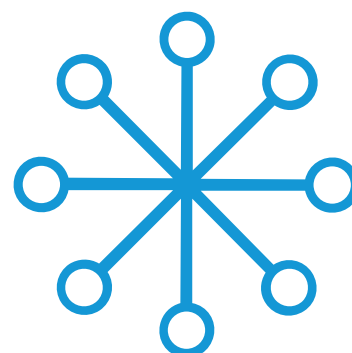


# SCADA Center



## Lokale Betriebsführung und -steuerung für PV-Großanlagen.

### Beschreibung

Das SCADA Center ermöglicht die technische Betriebsführung von PV-Anlagen vor Ort. Damit können Sie Messwerte vor Ort und in Echtzeit visualisieren und schnell und effizient im Störfall reagieren. Das System verfügt über Schnittstellen zu Datenloggern und speicherprogrammierbaren Steuerungen. Aktoren können angesteuert werden, und Statusrückmeldungen werden unmittelbar visuell angezeigt.

### Merkmale und verfügbare Pakete

Feature	BASIC	MEDIUM	LARGE
Anzahl der Datenpunkte	8.000	65.000	130.000
Server-Rechner		✓	
Stand-by-Rechner		optional	
Client-Rechner		optional	
Webserver		✓	
Archiv		✓	
Export		✓	
Home-Dashboard		✓	
Anlagen-Info		✓	
Alarme		✓	
Power SLD		✓	
Communication SLD		✓	
Analyse		✓	
Reports		optional	
Tracker-Steuerung		optional	
Standortlayout		optional	

Feature	BASIC	MEDIUM	LARGE
Power Control		optional	

### Technische-Daten

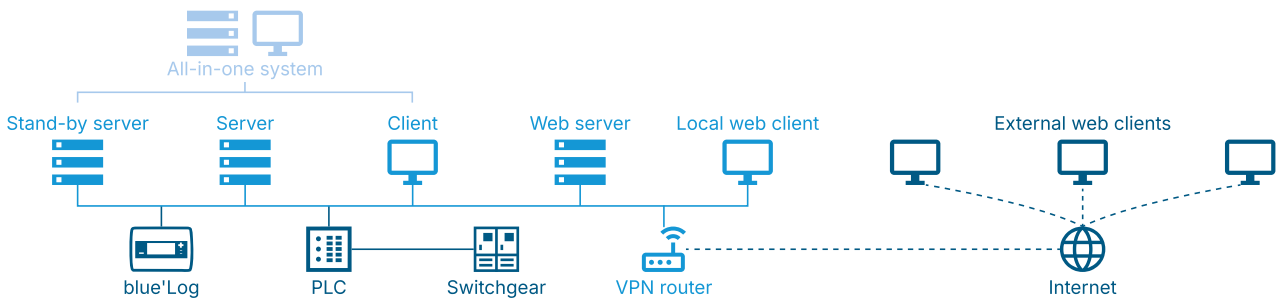
Hardware	<ul style="list-style-type: none"> <li>• 19"-Serrack</li> <li>• Industriereserver (mit RAID 5-Unterstützung)</li> <li>• Arbeitsstationen und Monitore für das Kontrollzentrum vor Ort</li> </ul>
Software	<ul style="list-style-type: none"> <li>• Basierend auf der zenon Visualisierungsplattform von COPA-DATA</li> <li>• Betriebssystem Windows 11 oder Windows Server</li> </ul>



### Schnittstelle

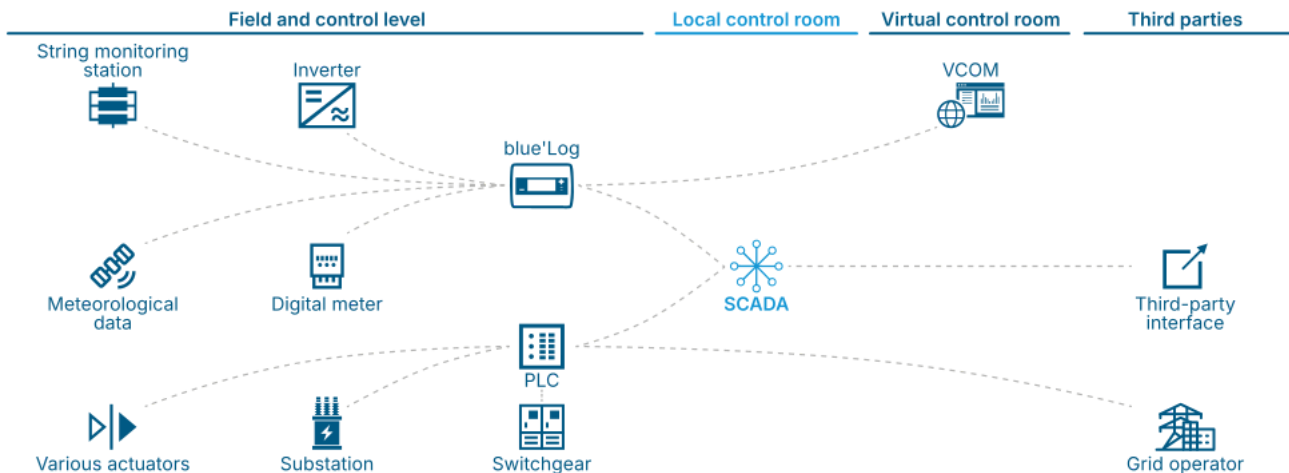
Das SCADA Center verfügt standardmäßig über eine Modbus-Schnittstelle sowie über eine Schnittstelle zu einer speicherprogrammierbaren Steuerung (SPS). Führende Industrieprotokolle (z.B. IEC 60870-5-101/-104, IEC 61850, DNP3 und OPC UA) können je nach Kundenwunsch integriert werden.

### Systemtopologie und Zugangskonzept



### Datenerfassung

Das SCADA Interface kann als eigenständige Lösung oder in Verbindung mit VCOM verwendet werden.



## Datenablage

Alle relativen Zustände und Messwerte werden in einem mehrstufigen Archivsystem gespeichert.

Abtastrate	Lebensdauer der Daten	Aggregationsmethode
1 Sek <sup>1)</sup>	1 Tag	Rohdaten
1 Min	1 Woche	Mittelwert
15 Minuten	3 Monate	
1 Stunde	2 Jahre	
1 Monat	5 Jahre	
1 Jahr	20 Jahre	

<sup>1)</sup> Echtzeit-Abtastrate nur für eine begrenzte Anzahl von Datenpunkten verfügbar.

---