

# EXTERNAL PPC BLUE'LOG XM/XC

Artikel-Nr.: 557.013



## Konfiguration und Überwachung von externen Kraftwerksreglern

### LIZENZBESCHREIBUNG

Meteocontrol bietet mit dem blue'Log XM / XC und VCOM ein nahtloses Zusammenspiel zwischen Power Plant Control und Monitoring an und diese wird kontinuierlich verbessert, um das beste Benutzererfahrung zu erzielen.

Wenn aber das blue'Log XC nicht als Hauptkraftwerksregler fungieren kann, gibt es eine Funktion, bei der VCOM und blue'Log trotzdem als Hauptüberwachungskomponenten eingesetzt werden können. „External PPC“ bietet die Möglichkeit, die Daten eines dritten Power Plant Controller mit blue'Log zu überwachen und in VCOM zu importieren. Somit ist es möglich, die Monitoring-Funktionen des VCOM für Power Control mit einem Drittanbieter PPC zu benutzen.

Die "557013 Externe PPC blue'Log XM / XC Lizenz" schaltet diese Funktion frei.

### FEATURES

- + Monitoring eines Drittanbieter PPC mit blue'Log and VCOM
- + Die verfügbaren Daten hängen vom verwendeten PPC ab. Mögliche Messwerte können in der VCOM-Import-Spezifikation überprüft werden (Hyperlink funktioniert nicht)
- + Benutzung von „VCOM Power Control Loss“
- + Berücksichtigung von Drittanbieter PPC Messwerte bei VCOM „PR Calculation“

### VORAUSSETZUNGEN

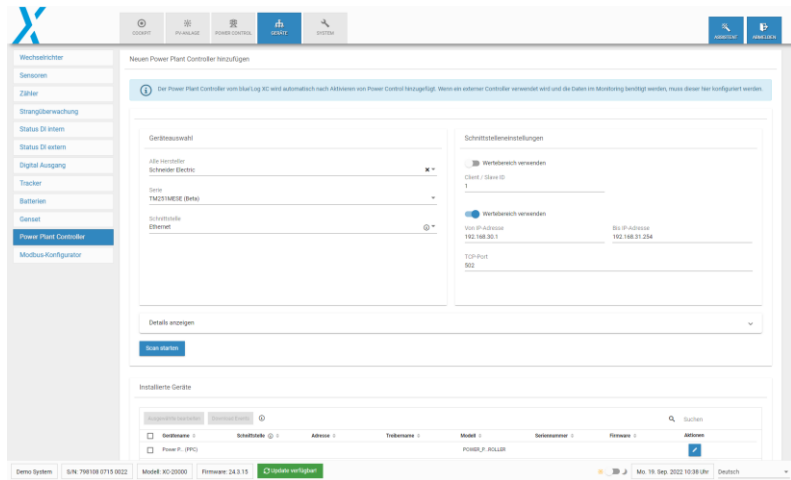
- + blue'Log XM / XC
- + Firmware  $\geq$  24.3.12
- + Drittgerät muss mit dem blue'Log kompatibel sein\*
- + "557013 External PPC blue'Log XM / XC license"\*\*\*

\* Bitte prüfen Sie die Kompatibilitätsliste auf [www.meteocontrol.com](http://www.meteocontrol.com)

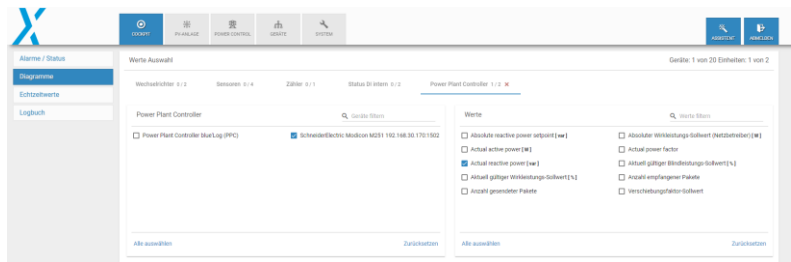
\*\* Die erworbene Lizenz ist gerätebezogen. Bitte geben Sie bei der Bestellung die 14-stellige Hardware-Seriennummer des Datenloggers an.

## KONFIGURATION

- + Die Konfiguration erfolgt im Menü „Geräte – Power Plant Controller“
  - Wahl Ihres Gerätes



- + Alle Messwerte können im Menü „Diagramme – Power Plant Controller“ ausgelesen werden.



Weitere Informationen: [www.meteocontrol.com](http://www.meteocontrol.com)